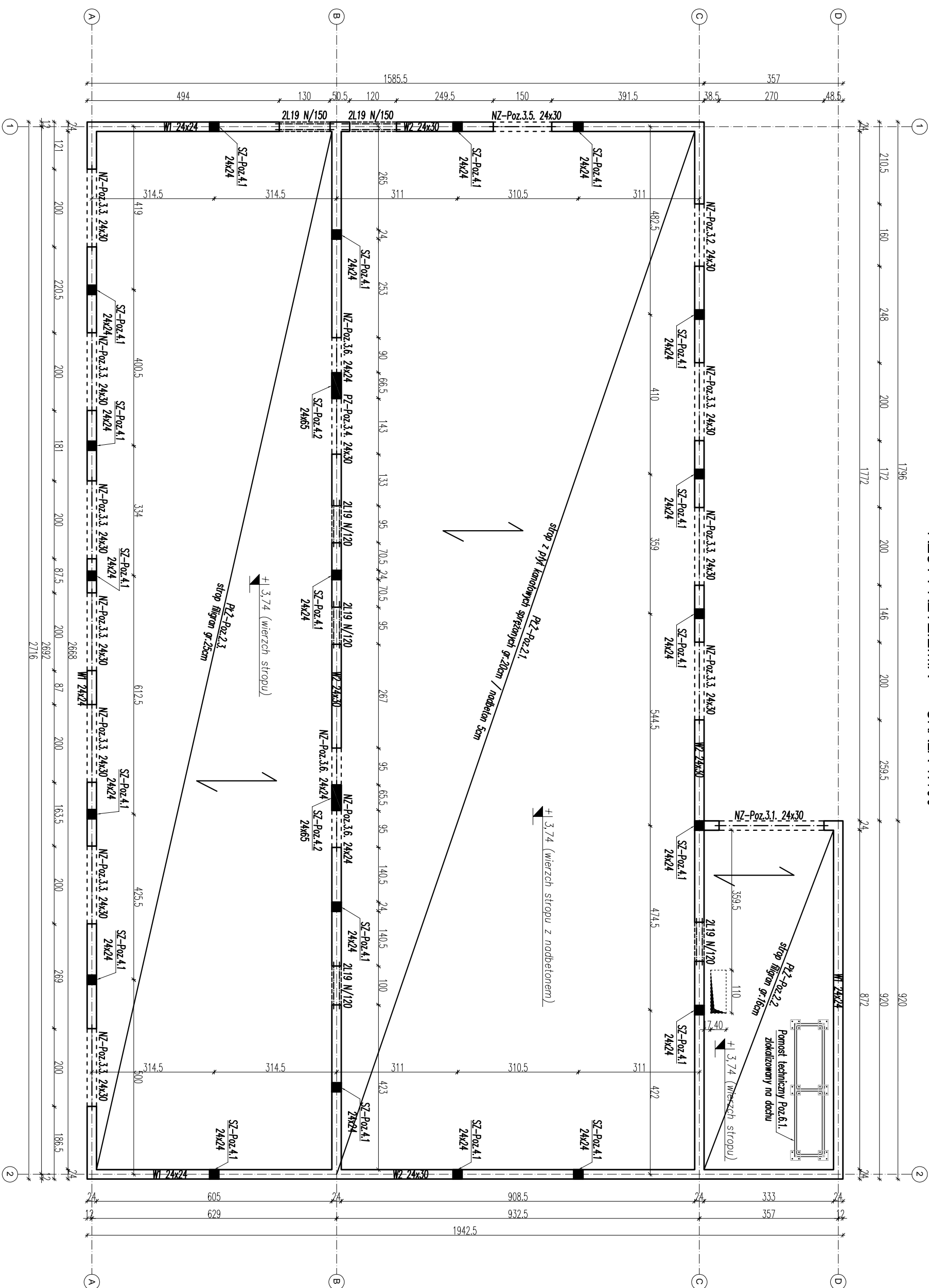


RZUT PRZYZIEMIA SKALA 1:100



OBŁĄCZENIA SIŁOPODKUCHU PLZ - Roz.2.1; 2.2.3				
Nazwa obciążenia	Rodzaj obciążenia	Charakter obciążenia	Wartość obciążenia [kNm <sup>2</sup> ]	Współczynnik obciążeniowy
Stale	stałe	powierzchniowe	0,80	1,35
Użytkowe	zmienne	powierzchniowe	0,50	1,50
Śnieg	zmienne	powierzchniowe	0,96	1,50
Instalacje	stałe	powierzchniowe	0,40	1,35

Uwaga: 1. W zestawieniu obciążeń nie uwzględniono ciężaru własnego płyty stropowej;  
2. Projektant stropu jest zobowiązany zverifyfikować przyjęte obciążenia;  
3. Należy uwzględnić możliwość występowania wózków smierzoch;  
4. Dla stropu z prefabrykowanymi płyt stropowych dotyczy obciążenie 5cm nadbetonu.

BETON:	C25/30 C25/30 w8 C8/10	elementy konstrukcyjne fundamenty podkład gr. 10cm
STAL:	A-IIIIN B500B	stal zbrojeniowa
OTULENIE:	G <sub>min</sub> = 3.0cm G <sub>max</sub> = 5.0cm	fundamenty

UWAGI:

1. Zero budowy nad 40,00m przylżyło na posadze parteru.
2. Wszystkie ściany należy wykonać z materiałów podanych w opisie technicznym branży konstrukcyjnej lub owinających.
3. Przed wykonaniem konstrukcyjnych elementów wszystkie rżnię i wzmiany sprawdzić na budowie.
4. Oczyszczenia i poszycia projektami branżowymi. W przypadku słabych różnic pomiędzy parametrami geometrycznymi lub rzędami poszczególnych elementów w projekcie a w rzeczywistości (na budowie) należy przeważać robót i powołać do projektu.
5. Sposób wyłączenia wyrobów dopuszczane do obróby i stosowania w budownictwie wg Ustawy prawo budowlane, powołowane niezbędny assest.
6. Podcaz prowadzenia robót należy przestrzegać przepisów BHP.

<p style="text-align: center;"><b>KUBATURÓWE SP. Z O.O.</b></p> <p style="text-align: center;"><b>Plac Bankowy 2</b></p> <p style="text-align: center;"><b>00-095 Warszawa</b></p>		
TEMAT:	<p>BUDOWA DOCELOWEJ SIĘDZIBY PLACÓWKI TERENOWEJ KRUS W OSTROWI MAZOWIECKIEJ, WRAZ Z ZAGOSPODAROWANIEM TERENU ORAZ INFRASTRUKTURA, TOWARZYSZĄCA</p>	
INWESTOR:	<p>KASA ROLNICZEGO OBEZPIECZENIA SPOŁECZNEGO, UL. MINSKA 25, 03-808 WARSZAWA</p>	
ADRES:	<p>DZ. NR 34/2012 OSTROWI MAZOWIECKA, JEDE. EMD. 1418/01, 1 OSTROWI MAZOWIECKA, OBRĘB 0001 OSTROWI MAZOWIECKA</p>	
NAZWA RYS.	<p>RZUT PRZYZIEMIA</p>	
STADIUM:	<p>PROJEKT WYKONAWCZY</p>	
PROJEKTANT:	mgr inż. Sebastian Radziszewski	
KUP/00021/PWOK/11		
mgr inż. Jakub Stupski		
KUP/0006/PBKr/18		
SPRADA/24/07/		
	BRANŻA:	KONSTRUKCJA
		SKALA: 1:100
		DATA: 05.08.2018
		NR K2
		RYS.